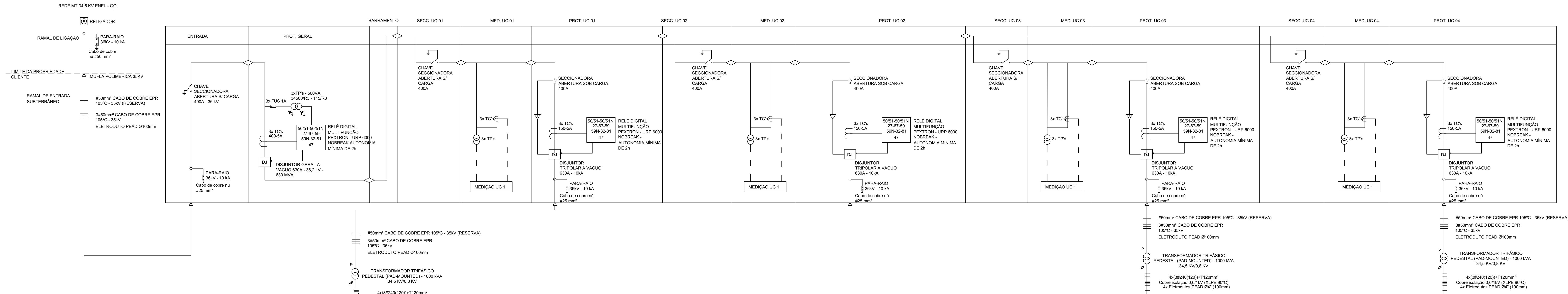


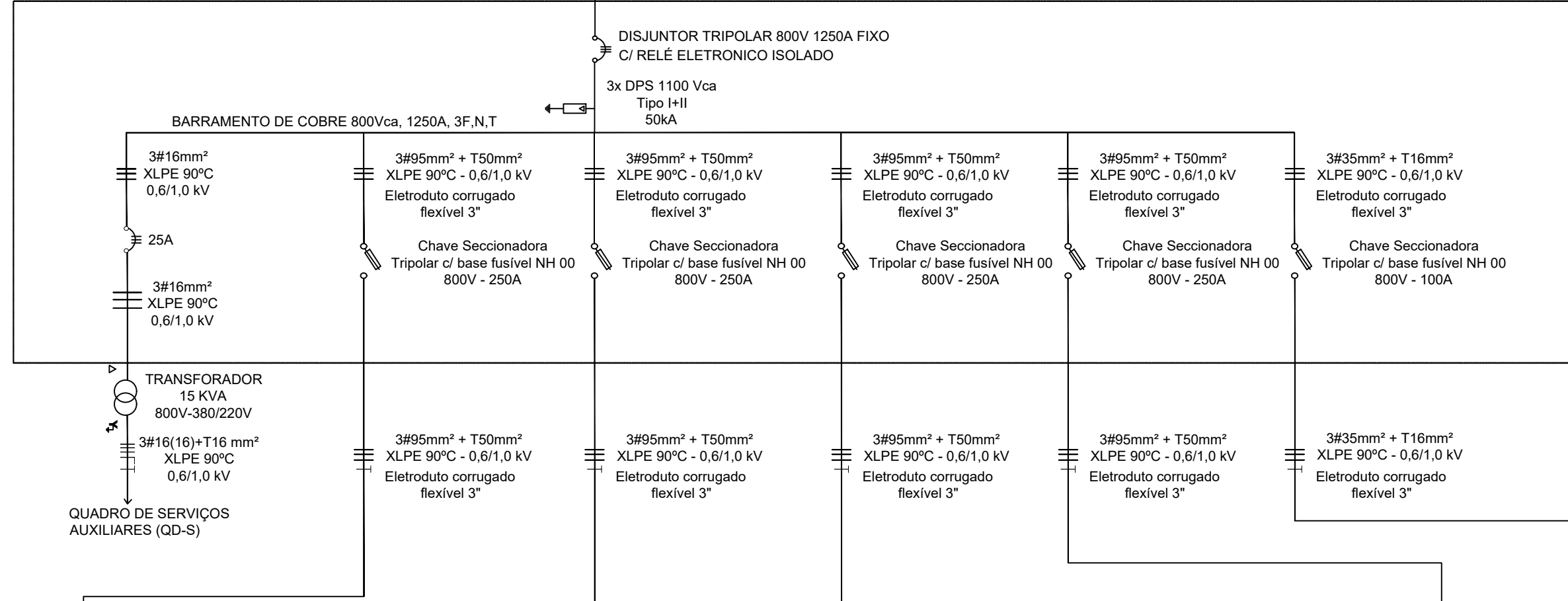
DIAGRAMA UNIFILAR GERAL
S/ ESCALA



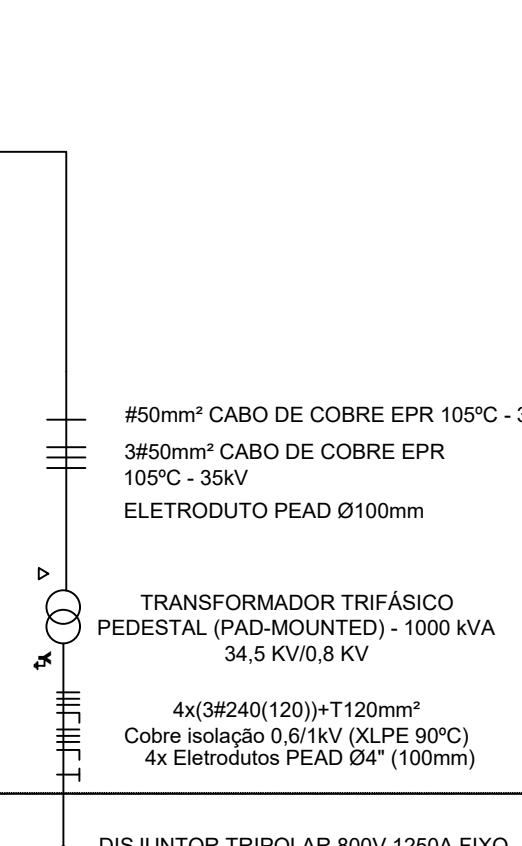
LEGENDA

- CABO SOLAR 1500Vdc 0,1 kV - #6mm² (VERMELHO)
- CABO SOLAR 1500Vdc 0,1 kV - #6mm² (PRETO)
- CABO DE COBRE XLPE/EPR 90°C - CONDUTOR FASE
- CABO DE COBRE XLPE/EPR 90°C - CONDUTOR NEUTRO
- CABO DE COBRE XLPE/EPR 90°C - CONDUTOR TERRA
- DISJUNTOR TRIPOLAR TIPO DIN
- DISJUNTOR MONOPOLAR TIPO DIN
- DISPOSITIVO DE PROTEÇÃO CONTRA SURTO (DPS)
- TRANSFORMADOR DE POTENCIA TRIFASICO ESTRELA ATERRADA - ESTRELA ATERRADA
- TRANSFORMADOR DE CORRENTE

QUADRO GERAL - UFV 1



QUADRO GERAL - UFV 3



QUADRO GERAL - UFV 4



RESUMO DO SISTEMA

UFV 1
Potência unitária módulo: 510 Wp
Potência de Inversores: 4x200W + 1x100W
Quantidade de módulos: 2200
POTENCIA TOTAL DA USINA: 991,44 kWp

UFV 2, 3 e 4
Potência unitária módulo: 510 Wp
Potência de Inversores: 4x200W + 1x100W
Quantidade de módulos: 1844
POTENCIA TOTAL DA USINA: 991,44 kWp

RESUMO TOTAL
Potência unitária módulo: 510 Wp
Potência de Inversores: 16x200W + 1x100W
Quantidade de módulos: 8522
POTENCIA TOTAL DA USINA: 4,09 MWp

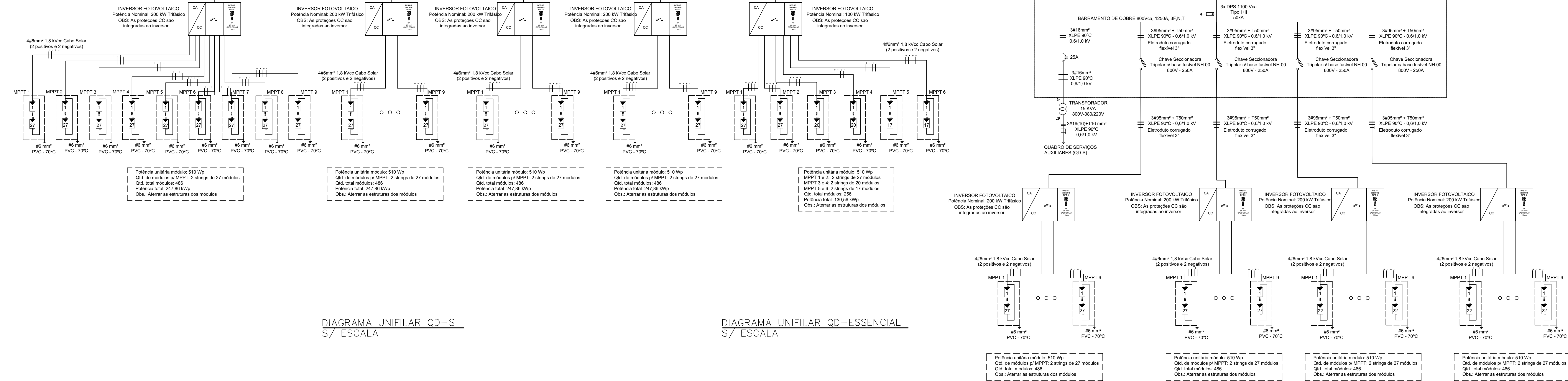


DIAGRAMA UNIFILAR QD-S
S/ ESCALA

CASA DE INVERSORES

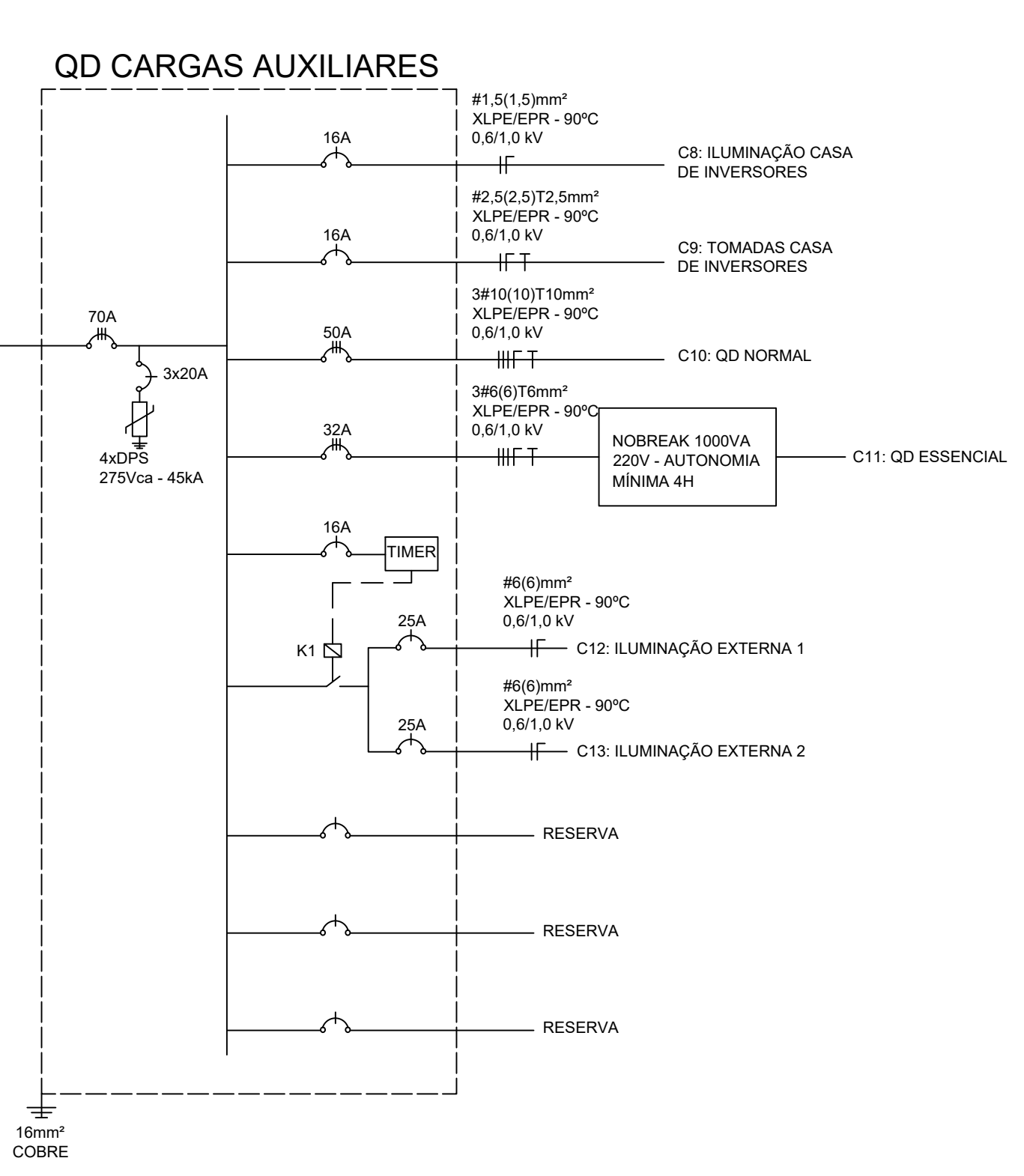
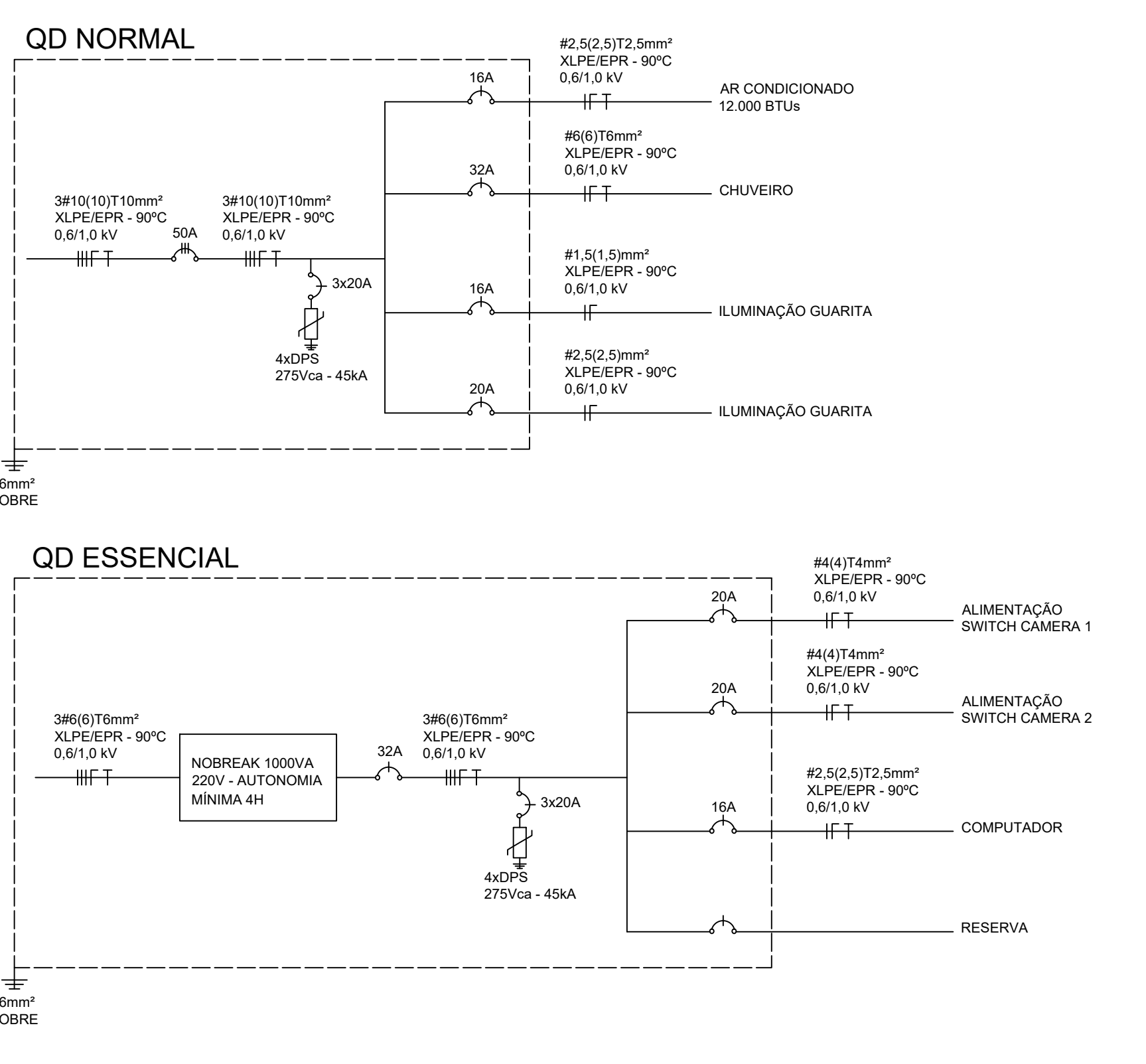


DIAGRAMA UNIFILAR QD-ESSENCIAL
S/ ESCALA

CASA DE COMANDO/GUARITA



Carimbo do CREA:		Carimbo da Prefeitura:	
		Prefeitura Municipal de Catalão - GO	
Tipo de Obra:	Institucional	Modalidade:	Construção
Obra:	Instalação de usina solar fotovoltaica de 4 MWp		
Proprietário:	Prefeitura Municipal de Catalão-GO		
Endereço:	R. BELEM, CEP: 75711-375		
Autor do Projeto:			
Responsável Técnico da Obra:	EURICO TAKERU ITO CREA-0495204/D-SC		FOLHA Nº 2
Projeto Elétrico			A0
Assunto: Diagrama Unifilar Geral Diagrama Unifilar QD-S Diagrama Unifilar QD-Essencial			
Data: 04/07/2022	ART:	Escala INDICADA	
Arquivo: gmscatalao2022/unifilartecnica	Desenho:		